

# Gårdshus 90m<sup>2</sup>

---

- 2 plan
  - 90m<sup>2</sup> BOA
  - 4 sovrum
  - 11+2 bäddar
  - 2 badrum
  - 1 bastu
- 

Viste - Bostad 1:1

---

## Funktioner

Entré med flexibel förvaring och torkskåp bakom platsbyggda skjutdörrar. Allrum och snickeribyggt kök i öppen planlösning med matplats, kamin och del med dubbel takhöjd. Extra entré från kök. Badrum med kaklade väggar, dusch, spegelskåp och tvättställskommod. Sovrum med plats för upp till fem sovplatser. Trappa till övre plan. Ovanvåning med öppet ner från trapphall. Generös takhöjd och öppet tillnock. Master bedroom med garderob och fönster i två väderstreck. Två sovrum med garderober och plats för våningssängar. Fullt utrustat badrum med takdusch. Bastu i ljust trä med lavar och glasparti från badrum. Anpassad belysning i alla rum med vägglampor, pendelarmaturer, inbyggda downlights samt skenor med spotlights. Externt låsbart förråd.

---

## Utemiljö

Väderskyddade entréer, vissa med entrétrappor mot gata, fasadbelysning. Gemensamma uteplatser på gård.

---

## Tillval

Möbelpaket skräddarsytt: Platsbyggda våningssängar, extra garderober, Utrustningsställningar med modulär upphängning. Tillval enligt senare

# Gårdshus 90m<sup>2</sup>

- 2 plan
- 90m<sup>2</sup> BOA
- 4 sovrum
- 11+2 bäddar
- 2 badrum
- 1 bastu

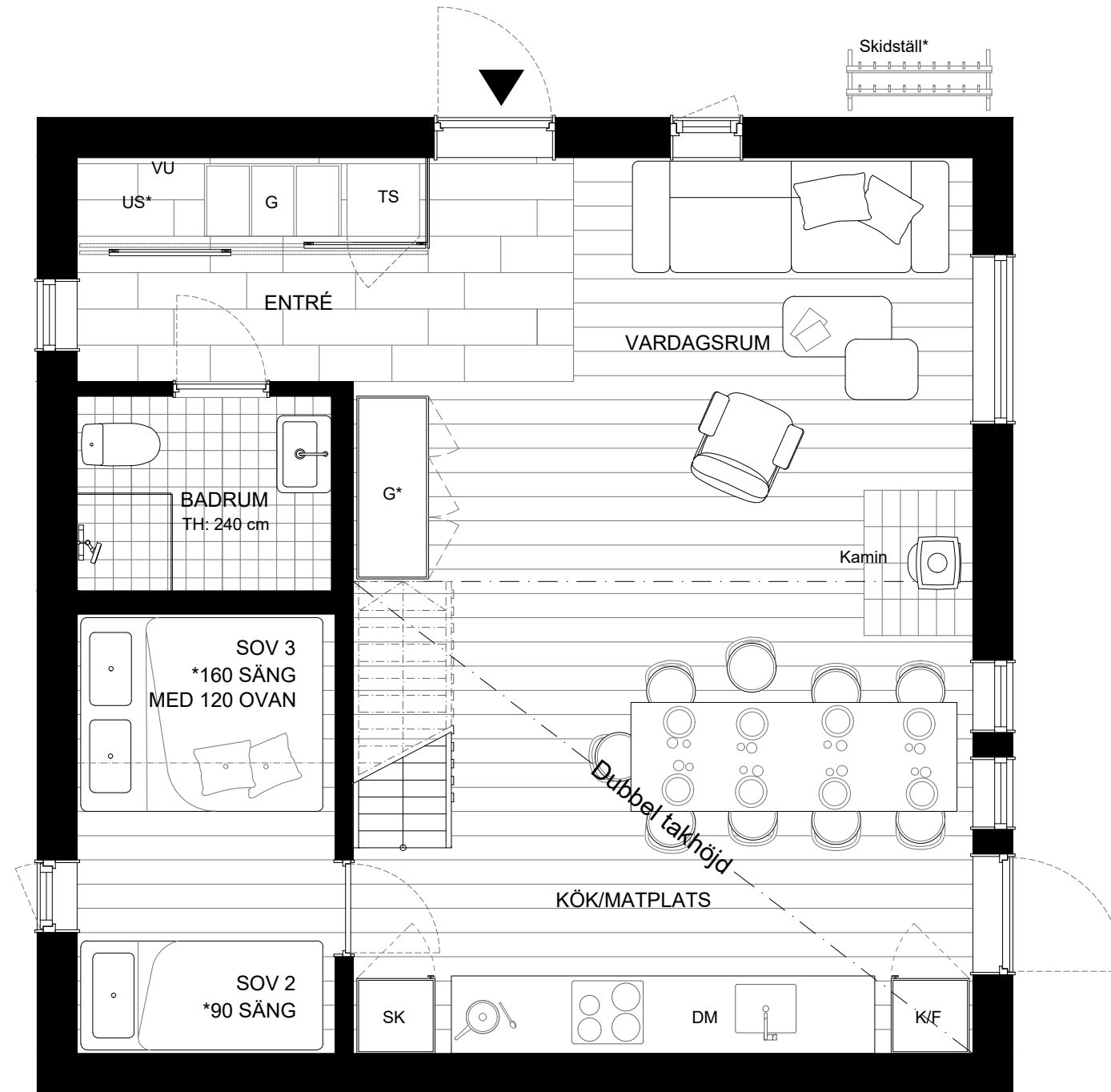
## Bofakta / Teckenförklaringar

▶	Entré
G	Garderob
K/F	Kyl/Frys
DM	Diskmaskin
SK	Skafferi
TS	Torkskåp
US	Utrustningsställningar
VU	Vägguttag för pjäxvärmare
Kamin	Vedeldad kamin
SKIDS	Skidställ vid entré
TH	Takhöjd
*	Eventuella tillval

Tvättstuga i gemensam lokal.  
Extra skidställ och externt förråd.

Viste - Bostad 1:1

Gårdshus 90m<sup>2</sup> - Entreplan



0 1 2M

# Gårdshus 90m<sup>2</sup>

- 2 plan
- 90m<sup>2</sup> BOA
- 4 sovrum
- 11+2 bäddar
- 2 badrum
- 1 bastu

## Bofakta / Teckenförklaringar

▶	Entré
G	Garderob
K/F	Kyl/Frys
DM	Diskmaskin
SK	Skafferi
TS	Torkskåp
US	Utrustningsställningar
VU	Vägguttag för pjäxvärmare
Kamin	Vedeldad kamin
SKIDS	Skidställ vid entré
TH	Takhöjd
*	Eventuella tillval

Tvättstuga i gemensam lokal.  
Extra skidställ och externt förråd.

Viste - Bostad 1:1

Gårdshus 90m<sup>2</sup> - Plan 1



0 1 2M