

# Lägenhet 55m<sup>2</sup>

---

- 1 plan
  - 55m<sup>2</sup> BOA
  - 2 sovrum
  - 7+1 bäddar
  - 1 badrum
  - 1 bastu
- 

**Viste** - Bostad 6

---

## Funktioner

Rymlig entré med flexibel förvaring och torkskåp bakom platsbyggda skjutdörrar. Allrum och snickeribyggt kök i öppen planlösning med matplats. Badrum med kaklade väggar, takdusch, spegelskåp och tvättställskommod. Bastu i ljust trä med lavar och glasparti från badrum. Två sovrum med garderober och plats för upp till tre respektive fyra sovplatser. Anpassad belysning i alla rum med vägglampor, inbyggda downlights samt skenor med spotlights.

---

## Utemiljö

Väderskyddade entréer från gatuplan med belysning.  
Gemensamma uteplatser på gård.  
Valbart låsbart skidställ vid fasad.

---

## Tillval

Möbelpaket skräddarsytt: Platsbyggda våningssängar, extra garderober, hallmöbel och kökssoffa. Utrustningsställningar med modulär upphängning för cykel, skidor, pjäxor etc.

Möbelpaket komplett: Väl utvald lös möblering inomhus, textilier och köksutrustning.

# Lägenhet 55m<sup>2</sup>

- 1 plan
- 55m<sup>2</sup> BOA
- 2 sovrum
- 7+1 bäddar
- 1 badrum
- 1 bastu

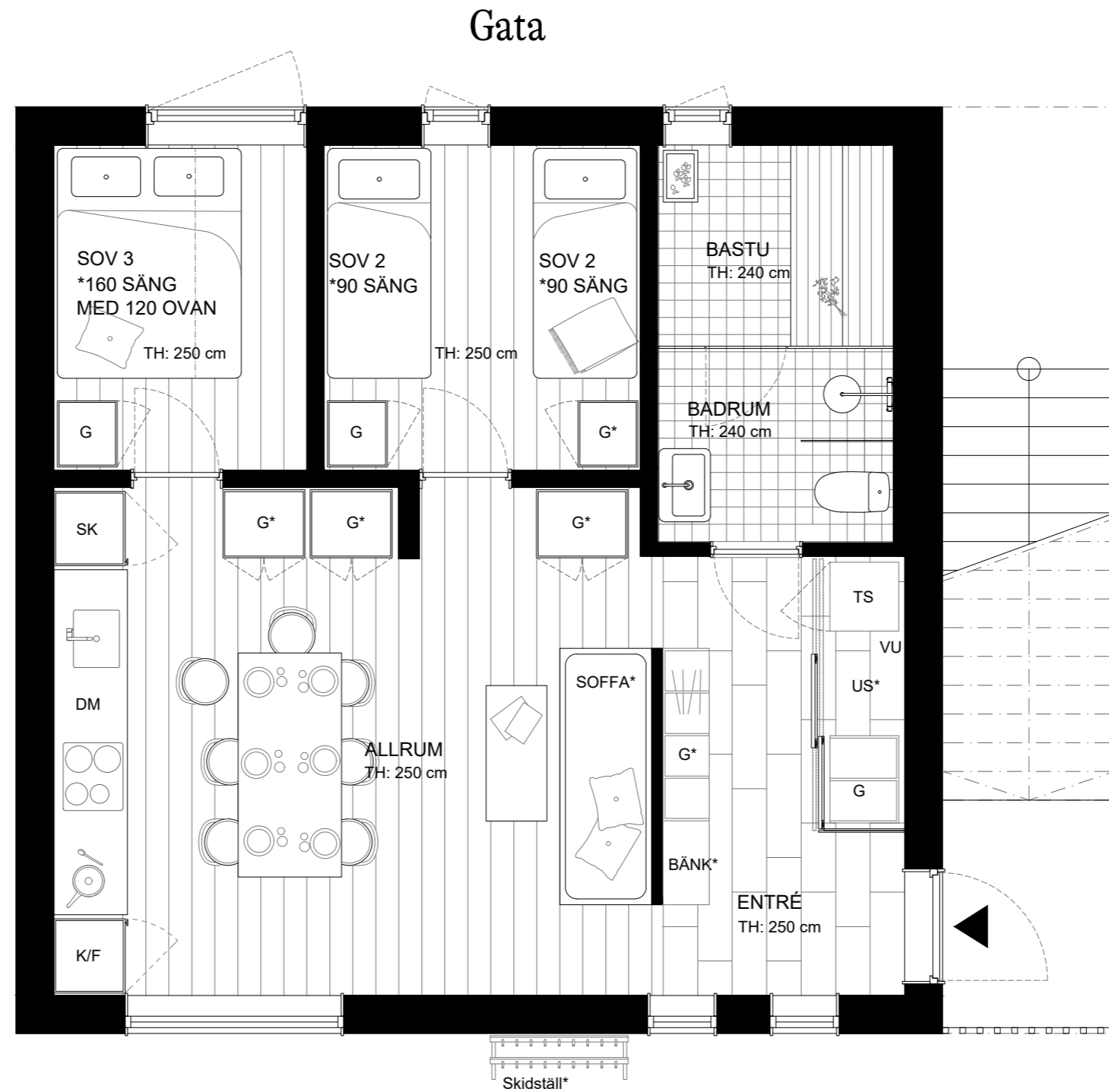
## Bofakta / Teckenförklaringar

▶	Entré
G	Garderob
K/F	Kyl/Frys
DM	Diskmaskin
SK	Skafferi
TS	Torkskåp
US	Utrustningsställningar
VU	Vägguttag för pjäxvärmare
Kamin	Vedeldad kamin
SKIDS	Skidställ vid entré
TH	Takhöjd
*	Tillval

Tvättstuga och förråd i gemensam lokal. Extra skidställ på gård.  
Lös möblering utomhus och inomhus erbjuds i separata möbelpaket.

Viste - Bostad 6

Lägenhet 55m<sup>2</sup> - Gatuplan



Gård

0 1 2M